



SERVIÇO PÚBLICO FEDERAL – MINISTÉRIO DA EDUCAÇÃO
FUNDAÇÃO UNIVERSIDADE FEDERAL DO VALE DO SÃO FRANCISCO – UNIVASF

PROCESSO SELETIVO PARA PREENCHIMENTO DE VAGAS OCIOSAS 2011

Prova de Administração

Nome

CPF

Local/Sala

OBSERVAÇÕES:

1. Verifique se esse material está em ordem e se o seu nome, número de **RG** e demais informações conferem com os que aparecem no **CARTÃO**. Caso contrário, notifique **IMEDIATAMENTE** ao fiscal de sala sobre esse fato;
2. Após a conferência, o candidato deverá assinar no espaço próprio do **CARTÃO**, use preferivelmente caneta esferográfica de tinta na cor preta ou azul;
3. No **CARTÃO-RESPOSTA**, a marcação das letras correspondentes às respostas certas deve ser feita cobrindo a letra e preenchendo todo o espaço compreendido pelos círculos, use preferencialmente **caneta esferográfica de tinta na cor preta ou azul**, de forma contínua e densa;

Exemplo:



4. Para cada uma das questões objetivas são apresentadas 5 alternativas classificadas com as letras (A), (B), (C), (D) e (E); só uma responde adequadamente ao quesito proposto. Você só deve assinalar **UMA RESPOSTA**: a marcação em mais de uma alternativa anula a questão, **MESMO QUE UMA DAS RESPOSTAS MARCADAS ESTEJA CORRETA**;
5. Não escreva no verso do cartão resposta;
6. **SERÁ ELIMINADO** do Processo o candidato que:
 - a. for apanhado portando aparelho de telefonia móvel ou qualquer outro aparelho eletrônico ou fontes de consulta de qualquer espécie;
 - b. se ausentar da sala em que se realizam as provas levando consigo o caderno de Questões e/ou o **CARTÃO RESPOSTA**.
 - c. tornar-se culpado de incorreções ou descortesia com qualquer membro da equipe encarregada da realização da prova;
 - d. for surpreendido, durante a aplicação das provas, em comunicação com outro candidato, verbalmente, por escrito, ou por qualquer outra forma;
 - e. for apanhado em flagrante, utilizando-se de qualquer meio, na tentativa de burlar a prova, ou for responsável por falsa identificação pessoal;

Obs.: Por medida de segurança, o candidato só poderá retirar-se da sala após decorrido, no mínimo, 1 (uma) hora a partir do início das provas e NÃO poderá levar o Caderno de Questões, em qualquer momento!

Questão nº 01

Considerando a evolução das teorias administrativas e, por consequência, as mudanças nas concepções sobre o ser humano, indique as concepções sobre o homem para as teorias clássica das relações humanas e para as teorias da tomada de decisão, respectivamente.

- a) Homem social, homem econômico e homem com racionalidade limitada
- b) Homem econômico, homem social e homem com racionalidade limitada
- c) Homem com racionalidade limitada, homem social e homem econômico
- d) Homem econômico, homem com racionalidade limitada e homem social
- e) Homem social, homem com racionalidade limitada e homem econômico

Questão nº 02

Sobre as teorias motivacionais, se destaca a teoria de Herzberg, quem dividiu os fatores motivacionais em dois grupos principais. Indique qual das alternativas contém estes dois fatores.

- a) Motivacionais e higiênicos
- b) Intrínsecos e motivacionais
- c) Extrínsecos e higiênicos
- d) Simples e não-higiênicos
- e) Básicos e de auto-estima

Questão nº 03

Marque, dentre as alternativas abaixo, a que NÃO se relaciona com as características da teoria da burocracia weberiana

- a) Ineficiência
- b) Regras e procedimentos definidos
- c) Registros e normas
- d) Impessoalidade
- e) Meritocracia

Questão nº 04

Marque a alternativa CORRETA sobre a Teoria Geral dos Sistemas Abertos

- a) Um sistema aberto é um complexo de elementos sem interação e intercâmbio com o ambiente
- b) A visão holística é restrita e não suficiente para embasar a teoria dos sistemas abertos
- c) Os inputs, outputs, processamento e o feedback são os elementos essenciais dos sistemas abertos
- d) O feedback é o processo de transformação de insumos em produtos
- e) Ênfase maior nas pessoas e não nos papéis que elas desempenham dentro do sistema.

Questão nº 05

Indique, dentre as alternativas abaixo, qual delas NÃO contém a relação estreita e correta entre a teoria e seus pressupostos

- a) Teoria Clássica e o Homem Econômico
- b) A Burocracia e as teorias estruturalistas
- c) A teoria da Contingência e o meio ambiente
- d) A teoria da ecologia populacional e as relações interpessoais
- e) Teoria dos sistemas abertos e o processo de *feedback*

Questão nº 06

Qual das alternativas abaixo contém a relação correta entre a teoria da administração e seu(s) principal(is) pensador(es) e teórico(s)?

- a) Teoria da Burocracia e Max Weber
- b) Teoria da Administração Científica e Frederic Taylor
- c) Teoria clássica da administração e Henry Fayol
- d) Teoria das Relações Humanas e Mintzberg
- e) Teoria da Motivação e Herzberg

Questão nº 07

Marque a alternativa CORRETA sobre a Teoria da Contingência

- a) A produção em massa, tipicamente, é encontrada em organizações mecânicas
- b) A significativa especialização do trabalho é uma das características das organizações orgânicas
- a) As estruturas mecânicas são facilmente adaptáveis a ambientes instáveis.
- b) Tipicamente, o ambiente de negócios se adapta às estruturas organizacionais.
- c) Mecanismos de integração complexos são necessários em organizações mecânicas

Questão nº 08

Identifique dentre as opções a seguir, qual a que contém apenas etapas que fazem parte do processo de planejamento estratégico

- a) Formulação de Objetivos; Estabelecimento de metas financeiras específicas e operacionais; Determinação do Grau de Mudança Estratégica Necessária; Tomada de Decisão Estratégica; Medida e Controle do Progresso.
- b) Análise Ambiental; Análise dos Recursos; Identificação de Oportunidades e Ameaças; Análise do PDCA; Determinação do Grau de Mudança Estratégica Necessária.
- c) Análise dos Recursos; Identificação de Oportunidades e Ameaças; Determinação do Grau de Mudança Estratégica Necessária; Medida e Controle do Progresso.

- d) Formulação de Objetivos; Estabelecimento de Objetivos Estratégicos e Metas operacionais; Determinação do Grau de Mudança Estratégica Necessária; Tomada de Decisão Estratégica; Implementação da Estratégica.
- e) Formulação de Objetivos; Análise dos Recursos; Análise BCG; Determinação do Grau de Mudança Estratégica Necessária; Implementação da Estratégica.

Questão nº 09

Dentre as opções abaixo, marque a que não contém problemas que afetam a comunicação interpessoal nas organizações

- a) Percepções Diferentes e Diferenças de Linguagem
- b) Diferenças de Linguagem, Ruídos e Reações Emocionais
- c) Inconsistência nas Comunicações Verbais e Não Verbais e Desconfiança
- d) Percepções Diferentes, Reações Emocionais e Desconfiança
- e) Racionalidade Limitada e Percepções Diferentes

Questão nº 10

Quais as principais abordagens dos estudos de liderança?

- a) Traços; Comportamental e Situacional
- b) Técnica; Interpessoal e Conceitual
- c) Orientada ao Grupo e Orientada à Tarefa
- d) Participativa, Carismática, Transacional e Transformacional
- e) Individual, Grupal e Organizacional

Questão nº 11

Quais os papéis do administrador, segundo Henri Mintzberg?

- a) Técnico, Interpessoal e Conceitual.
- b) de planejamento, organização e liderança.
- c) de planejamento, organização, liderança e controle.
- d) de informações, interpessoais e de decisão.
- e) técnico, de informações, interpessoais e de decisão.

Questão nº 12

Segundo texto clássico de Henri Mintzberg, existem certos “folclores” ou “mitos” sobre o que os executivos realmente fazem. Aponte a seguir a única opção que não contém um mito citado por este autor.

- a) O gerente é um planejador sistemático e ponderado.
- b) O gerente eficiente não tem tarefas regulares a cumprir

- c) O gerente toma suas decisões baseado na análise do problema, geração de alternativa, ponderação e escolha da alternativa, implementação e análise, embora seja influenciado pela racionalidade limitada.
- d) O gerente sênior necessita de informações, agregadas, as quais um sistema formal de informações administrativas proporciona da melhor forma possível.
- e) a administração é, ou pelo menos está rapidamente se tornando, uma ciência e uma profissão.

Questão nº 13

As Teorias do Comportamento Organizacional trouxeram grandes contribuições para os estudos da Administração. Das alternativas abaixo, marque a que não é uma característica ou contribuição destas teorias.

- a) Eficácia através do entendimento dos processos individuais, grupais e organizacionais.
- b) Acentua os relacionamentos entre empregados, administradores e o trabalho que desempenham na organização
- c) Admite que os empregados queiram trabalhar e podem controlar a si mesmos.
- d) Não ignoram fatores situacionais como ambiente e tecnologia na organização.
- e) Mais participação, autonomia, desafio, iniciativa individual e trabalhos enriquecidos podem aumentar o desempenho.

Questão nº 14

Marque a alternativa incorreta

- a) Competências essenciais são habilidade e/ou conhecimentos singulares de uma organização, que lhes conferem uma vantagem sobre os concorrentes.
- b) Análise BCG-SWOT é uma comparação de forças e fraqueza, oportunidades e ameaças que ajuda os executivos a formular estratégias.
- c) Concentração é a estratégia usada por uma organização que opera em um negócio único e compete em um único setor.
- d) Diversificação concêntrica é a estratégia utilizada para adicionar novos negócios que fabricam produtos relacionados ou estão envolvidos em mercados e atividades relacionadas.
- e) Estratégias funcionais são estratégias implementadas por cada área de uma organização para apoiar a estratégia de negócios da organização.

Questão nº 15

Uma Curva de Possibilidades de Produção (CPP) ilustra a produção de dois únicos bens em uma economia hipotética qualquer com a utilização total dos fatores de produção disponíveis. Ao longo dessa curva, qualquer aumento na produção de um dos bens, deve ser acompanhado pela redução na quantidade produzida do outro bem, em virtude da escassez de recursos que provocam os custos de oportunidade. Um deslocamento, para cima e para a direita na CPP, indica um aumento na capacidade de produção e pode ser obtido mediante:

- a) melhoramento tecnológico da produção;
- b) elevação na renda disponível pelos consumidores;
- c) descoberta de novos mercados consumidores;
- d) eliminação da capacidade ociosa existente;
- e) incremento nas exportações via desvalorização cambial.

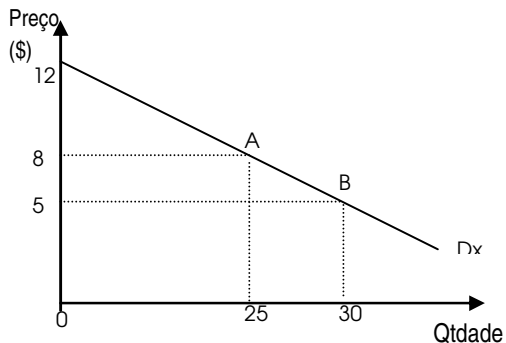
Questão nº 16

Na história da Ciência Econômica, de Adam Smith aos dias atuais, persistem os debates e as controvérsias a respeito das virtudes e limitações do sistema de concorrência pura ou de livre mercado na organização econômica da sociedade. Sobre esse sistema, é correto afirmar:

- a) permite, como comprova a experiência histórica, a resolução do problema da escassez de recursos e a plena satisfação das necessidades humanas, conduzindo as economias ao equilíbrio entre a demanda e a oferta de bens e serviços.
- b) orienta-se pela ação dos agentes privados na produção e comercialização das mercadorias, resguardando ao Estado a função de estabelecer cotas de produção entre as empresas e a fixação de preços;
- c) teve em John Maynard Keynes o defensor do seu tipo mais puro, no qual a atuação do Estado deveria se resumir à execução da política monetária na busca do pleno emprego dos recursos;
- d) está baseado na concepção de liberdade individual de mercado, pela qual as livres decisões dos agentes individuais são consideradas essenciais para uma alocação eficiente dos recursos disponíveis;
- e) tem como um dos seus principais méritos, nos países onde é adotado, a obtenção de elevados níveis de desenvolvimento econômico, com distribuição equitativa de renda e eliminação das disparidades sociais.

Questão nº 17

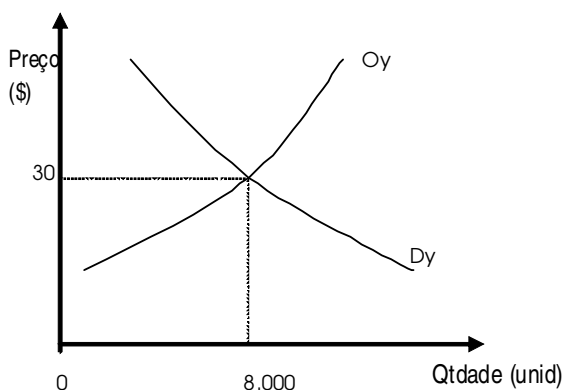
Abaixo, apresenta-se uma curva de demanda individual para o bem x. Após analisá-la, marque a alternativa correta:



- a) A demanda desse consumidor pode ser expressa pela função $q(d) = 9 + 2p$, onde $q(d)$ é a quantidade demandada e p é o preço do bem x;
- b) O excedente do consumidor é de \$100,00 no ponto A e de \$200,00 no ponto B;
- c) A passagem do ponto A para o ponto B não exige uma elevação na renda do consumidor;
- d) O bem x é um bem inferior;
- e) A elasticidade-preço da demanda é de -0,53 entre os pontos A e B, o que classifica x como um bem de demanda elástica.

Questão nº 18

A figura a seguir representa o mercado do bem y, com suas curvas de oferta e de demanda, supondo um mercado em concorrência perfeita.



Marque a alternativa correta:

- a) esse mercado apresentará excesso de demanda para preços superiores a \$30,00;
- b) respeitada a condição *coeteris paribus*, a redução no preço de um bem substituto de *y* levaria esse mercado a um preço de equilíbrio maior que \$30,00;
- c) preços de insumos mais elevados, *coeteris paribus*, para a produção de *y*, reduziram a quantidade de equilíbrio para menos de 8.000 unidades;
- d) um aumento na renda do consumidor, *coeteris paribus*, deslocaria a curva de demanda para cima e para a direita e deslocaria a curva de oferta para baixo e para a esquerda;
- e) um preço de equilíbrio inferior a \$30,00 poderia ser obtido mediante uma redução dos custos de produção de *y*, *coeteris paribus*, que também deslocaria a curva de demanda para a direita, alcançando uma quantidade de equilíbrio maior do que 8.000 unidades.

Questão nº 19

Uma nação na qual o Produto Nacional Bruto (PNB) seja inferior ao Produto Interno Bruto (PIB) apresenta necessariamente:

- a) elevado volume de exportações;
- b) elevado volume de importações;
- c) renda líquida enviada ao exterior negativa;
- d) renda líquida enviada ao exterior positiva;
- e) volume de gastos com depreciação superior ao investimento bruto.

Questão nº 20

A renda *per capita* de um país é obtida pela razão entre a Renda Nacional e o número total de seus habitantes. Numa economia, a elevação da renda *per capita* é indicador de:

- a) melhor distribuição de renda;
- b) crescimento econômico;
- c) estabilidade econômica;
- d) desenvolvimento econômico;
- e) controle demográfico da população;

FOLHA DE RASCUNHO