



Manual de identidade visual
MEASB

EQUIPE

Pró-Reitoria de Extensão (Proext)

Tatiana Ribeiro Velloso

Coordenadoria de Cultura e Universidade (CCU)

Valdiria Oliveira Rocha

José Alípio de Oliveira Martins

Coordenadoria de Programas e Projetos de Extensão (Coproext)

Alessandro Rodrigues Brandão
Correia

Núcleo de Formação (Nuform)

Tábata Figueiredo Dourado

Núcleo de Gestão de Articulação e Eventos de Extensão (Nuavex)

Gilene Borges Souza

Núcleo de Gestão de Avaliação e Publicação (Nugav)

Antonia Viviane Martins Oliveira

Núcleo de Gestão de Cultura, Comunicação e Divulgação (Nuccom)

Sandrine Souza

Núcleo de Gestão de Documentação (Nugedoc)

Tércio da Silva Menezes

Felipe Cardoso Santos

Núcleo de Gestão do Memorial (Numem)

Maitê dos Santos Rangel

Carlos José da Silva

Núcleo de Gestão de Recursos (Nugere)

Robson dos Santos Oliveira

Alana Sampaio Sá Magalhães

Núcleo de Programas, Projetos e Núcleos de Extensão (Nugepe)

Sinvaldo Barbosa Melo

Adriele de Jesus Sousa

Designer gráfico

Valeria Exalta Gonzaga

ÍNDICE

| | |
|-------------------------|-----------|
| Introdução | 4 |
| Apresentação | 5 |
| Paleta de cores | 7 |
| Família tipográfica | 8 |
| Construção | 9 |
| Redução máxima | 12 |
| Área de proteção | 13 |
| Assinaturas | 15 |
| Versão em negativo | 17 |
| Versão monocromática | 18 |
| Versão simplificada | 21 |
| Aplicação sobre fundos | 23 |
| Dimensão dos retângulos | 26 |
| Usos incorretos | 28 |
| Elementos gráficos | 31 |
| Aplicações | 33 |

INTRODUÇÃO

O Manual de Identidade Visual do **MEASB - Memorial do Ensino Agrícola Superior da Bahia** tem por objetivo estabelecer normas para a correta aplicação da marca e seus elementos visuais.

O uso correto de todo o Sistema de Identidade Visual é fundamental para conferir unidade a toda a comunicação.

APRESENTAÇÃO



Símbolo

MEASB
— MEMORIAL do —
ENSINO AGRÍCOLA
SUPERIOR da BAHIA

Logotipo

Esta é a marca do **MEASB - Memorial do Ensino Agrícola Superior da Bahia**. Ela é composta pelo conjunto de símbolo e logotipo.

O símbolo é uma estilização da primeira sede da Escola Agrícola da Bahia, inaugurada em 1877, no engenho de São Bento das Lages, na cidade de São Francisco do Conde. É um lugar de memória e de grande valor histórico por ter sido a primeira instituição de ensino superior agrícola da América Latina.

Já o logotipo apresenta a sigla e o nome completo do Memorial.

APRESENTAÇÃO

Versão vertical - **USO PREFERENCIAL**



MEASB
— MEMORIAL do —
ENSINO AGRÍCOLA
SUPERIOR da BAHIA

Versão horizontal



MEASB
— MEMORIAL do —
ENSINO AGRÍCOLA
SUPERIOR da BAHIA

A marca pode ser usada em duas versões: a vertical, de uso preferencial, e a horizontal.

O uso da marca horizontal é indicado para assinaturas junto às marcas da **Proext** e da **UFRB**, assim como em situações em que não é possível utilizar a versão vertical da marca.

PALETA DE CORES



C: 48 M: 100 Y: 41 K: 27
R: 117 G: 25 B: 80



C: 10 M: 100 Y: 71 K: 1
R: 215 G: 29 B: 69



C: 88 M: 84 Y: 45 K: 48
R: 38 G: 38 B: 66



C: 1 M: 17 Y: 100 K: 0
R: 254 G: 207 B: 7



C: 35 M: 1 Y: 32 K: 0
R: 167 G: 213 B: 187



C: 90 M: 37 Y: 100 K: 35
R: 6 G: 91 B: 47



C: 2 M: 59 Y: 100 K: 0
R: 239 G: 131 B: 34



C: 35 M: 0 Y: 99 K: 0
R: 178 G: 210 B: 54



C: 22 M: 100 Y: 100 K: 14
R: 173 G: 31 B: 36



C: 20 M: 30 Y: 58 K: 0
R: 206 G: 174 B: 123

Foram eleitas dez cores que estão presentes no símbolo da marca, mas que também devem ser utilizadas em seus produtos gráficos.

Elas representam poder, realeza, lealdade, honra, alegria, entusiasmo, cuidado, conforto, vivacidade, segurança, natureza, calma, otimismo, confiança e inteligência.

Dependendo da finalidade do material criado, deverá ser usada a escala CMYK (impressão) ou RGB (monitores, web).

Ao lado estão os valores de referência para cada uma das cores. **Estes valores não devem ser alterados.**

A fidelidade na reprodução das cores é fundamental para garantir a consistência da imagem corporativa.

FAMÍLIA TIPOGRÁFICA

ABCDEFGHIJKLMNQRSTUWXYZ
abcdefghijklmnpqrstuvwyz1234567890

ABCDEFGHIJKLMNQRSTUWXYZ
abcdefghijklmnpqrstuvwyz1234567890

ABCDEFGHIJKLMNQRSTUWXYZ
abcdefghijklmnpqrstuvwyz1234567890

ABCDEFGHIJKLMNQRSTUWXYZ
abcdefghijklmnpqrstuvwyz1234567890

ABCDEFGHIJKLMNQRSTUWXYZ
abcdefghijklmnpqrstuvwyz1234567890

ABCDEFGHIJKLMNQRSTUWXYZ
abcdefghijklmnpqrstuvwyz1234567890

ABCDEFGHIJKLMNQRSTUWXYZ
abcdefghijklmnpqrstuvwyz1234567890

ABCDEFGHIJKLMNQRSTUWXYZ
abcdefghijklmnpqrstuvwyz1234567890

Montserrat Hairline
Alfabeto complementar

Montserrat Ultra Light
Alfabeto complementar

Montserrat Light
Alfabeto complementar

Montserrat Regular
Alfabeto principal

Montserrat Semibold
Alfabeto principal

Montserrat Bold
Alfabeto complementar

Montserrat Extra Bold
Alfabeto complementar

Montserrat Black
Alfabeto principal

Foi utilizada uma família tipográfica na Identidade Visual – **Montserrat** uma família **open source**, mas com alta qualidade.

Moderna e geométrica, é inspirada na tipografia urbana da primeira metade do século XX.

Aconselha-se utilizar esta família nos demais textos referentes ao **MEASB**, dando preferência para a sua versão **regular**.

Por não apresentar itálicos, aconselha-se o uso de uma de suas variantes de peso ou da caixa alta para dar ênfase.

CONSTRUÇÃO

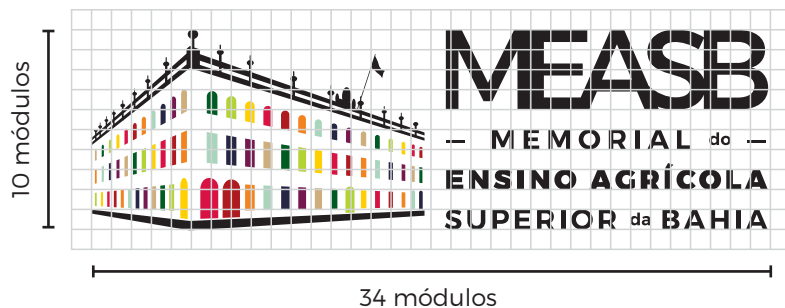


Para que seja consolidada, é necessário que a marca seja sempre utilizada de maneira correta.

Para a aplicação da marca em qualquer meio, solicite o arquivo eletrônico. Não tente redesenhá-lo.

Somente no caso de total impossibilidade de uso de meios de reprodução eletrônica deverá ser utilizado o diagrama ao lado, no qual a retícula de módulos quadrados, ou malha construtiva, orienta na construção do símbolo, logotipo, bem como o espaçamento entre as partes.

CONSTRUÇÃO



Para a aplicação da marca em qualquer meio, solicite o arquivo eletrônico. Não tente redesenhá-lo.

Somente no caso de total impossibilidade de uso de meios de reprodução eletrônica deverá ser utilizado o diagrama ao lado, no qual a retícula de módulos quadrados, ou malha construtiva, orienta na construção do símbolo, logotipo, bem como o espaçamento entre as partes.

CONSTRUÇÃO

Versão vertical



O espaçamento entre as partes do logtipo e entre o logotipo e o símbolo é de fundamental importância, assim como a proporção entre eles. Não altere de maneira alguma os espaçamentos ou a proporção entre logotipo e símbolo.

Versão horizontal

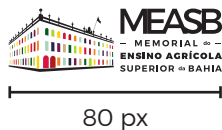


REDUÇÃO MÁXIMA

Impressão



Web



Reduzir a marca demasiadamente dificulta sua legibilidade e reconhecimento.

São determinados limites de redução, variáveis de acordo a sua aplicação, para que a marca mantenha a sua qualidade e legibilidade.

Ao lado estão os limites para reprodução impressa e digital. Sua redução além desses limites compromete a leitura da marca.

ÁREA DE PROTEÇÃO



O objetivo da área de proteção é assegurar a correta percepção e legibilidade da marca.

Baseando-se na malha construtiva, deve-se acrescentar a medida **x** para todos os lados, sendo **x** equivalente a altura da letra “**E**” na sigla **MEASB**.

ÁREA DE PROTEÇÃO



Baseando-se na malha construtiva, deve-se acrescentar a medida **x** para todos os lados, sendo **x** equivalente a altura da letra "E" na sigla **MEASB**.

ASSINATURAS



A marca do **MEASB** será amplamente utilizada em conjunto com a da **Proext** - Pró-Reitoria de Extensão e da **UFBR** - Universidade Federal do Recôncavo da Bahia.

O seu uso junto a essas e outras marcas deve sempre respeitar o espaçamento e o alinhamento determinados ao lado.

E | medida x

ASSINATURAS



EI medida x

A marca do **MEASB** será amplamente utilizada em conjunto com a da **Proext** - Pró-Reitoria de Extensão e da **UFRB** - Universidade Federal do Recôncavo da Bahia.

No caso de assinaturas, dá-se preferência para a versão horizontal da marca, por ficar mais proporcional em relação às outras.

O seu uso junto a essas e outras marcas deve sempre respeitar o espaçamento e o alinhamento determinados ao lado.

VERSÃO EM NEGATIVO

Versão vertical



Versão horizontal



A versão em negativo é uma alternativa de uso para a marca quando a versão original for ilegível.

Seu uso fica restrito a sobreposição a uma das cores institucionais ou preto. Sobre imagens, recomenda-se usar uma das versões monocromáticas.

Ela deve seguir todos os parâmetros já indicados anteriormente.

VERSÃO MONOCROMÁTICA



C: 0 M: 0 Y: 0 K: 85
R: 77 G: 77 B: 80



C: 0 M: 0 Y: 0 K: 60
R: 128 G: 130 B: 133



C: 0 M: 0 Y: 0 K: 93
R: 51 G: 51 B: 52



C: 0 M: 0 Y: 0 K: 20
R: 209 G: 211 B: 212



C: 0 M: 0 Y: 0 K: 15
R: 220 G: 221 B: 223



C: 0 M: 0 Y: 0 K: 80
R: 88 G: 89 B: 91



C: 0 M: 0 Y: 0 K: 47
R: 153 G: 155 B: 158



C: 0 M: 0 Y: 0 K: 35
R: 177 G: 179 B: 182



C: 0 M: 0 Y: 0 K: 75
R: 99 G: 100 B: 102



C: 0 M: 0 Y: 0 K: 30
R: 188 G: 189 B: 192

Quando houver limitações quanto ao uso de cor para a impressão da marca, pode-se utilizar uma de suas versões monocromáticas: em tons de cinza ou completamente monocromática, em positivo ou negativo.

Ao lado está apresentada a tabela de equivalências das cores da marca em tons de cinza.

VERSÃO MONOCROMÁTICA



Versão vertical - **USO PREFERENCIAL**

MEASB
— MEMORIAL do —
ENSINO AGRÍCOLA
SUPERIOR da BAHIA

A versão em tons de cinza deve utilizar a tabela de equivalência de cores apresentada na página anterior como referência.

Recomenda-se o uso dessa versão em impressões de baixa qualidade - como jornais, laser, fax, bem como em ocasiões onde o uso de cores não é viável, sendo uma alternativa mais próxima da versão original que a versão totalmente monocromática em preto ou branco.



MEASB
— MEMORIAL do —
ENSINO AGRÍCOLA
SUPERIOR da BAHIA

Versão horizontal

VERSÃO MONOCROMÁTICA



MEASB
— MEMORIAL do —
ENSINO AGRÍCOLA
SUPERIOR da BAHIA



MEASB
— MEMORIAL do —
ENSINO AGRÍCOLA
SUPERIOR da BAHIA

Versão em positivo

Para uso sobre imagens, padrões ou impressão de baixa qualidade, recomenda-se utilizar a versão monocromática, em preto - em positivo ou branco - em negativo.

A escolha de qual versão utilizar deve levar em consideração qual delas terá melhor legibilidade no meio em que será aplicada.



MEASB
— MEMORIAL do —
ENSINO AGRÍCOLA
SUPERIOR da BAHIA



MEASB
— MEMORIAL do —
ENSINO AGRÍCOLA
SUPERIOR da BAHIA

Versão em negativo

VERSÃO SIMPLIFICADA

Versão 01 - Símbolo + Logotipo simplificado



MEASB

Em algumas situações, o uso da marca completa pode ser inviável.

Foram projetadas duas alternativas: uma composta pelo símbolo e o logotipo simplificado e outra apenas com o logotipo.

Esta versão da marca simplificada deve respeitar a mesma construção da marca principal, assim como seus espaçamentos e área de proteção.

VERSÃO SIMPLIFICADA

Versão 02 - Logotipo

MEASB
— MEMORIAL do —
ENSINO AGRÍCOLA
SUPERIOR da BAHIA

O logotipo deve respeitar a mesma construção da marca principal, assim como seus espaçamentos e área de proteção.

APLICAÇÃO SOBRE FUNDOS



Opacidade: 35%

Distância: 3 px

Tamanho: 5 px

Para a aplicação da marca em fundos sólidos deve-se dar preferência às cores institucionais.

Nessa situação, a marca colorida pode ser utilizada e a escolha da sua versão em positivo ou negativo deve ter como critério, a legibilidade e contraste com a cor de fundo.

Para a sua aplicação sobre texturas ou fotografias, recomenda-se o uso das cores preta ou branca.

Nunca devem ser utilizados contornos. Caso o uso da marca fique ilegível em todas as versões disponíveis, pode-se aplicar um leve sombreamento, tomando como base os parâmetros ao lado.

É importante que sombreamento não apareça, apenas melhore a legibilidade do logotipo.

APLICAÇÃO SOBRE FUNDOS



Uso correto



Uso incorreto

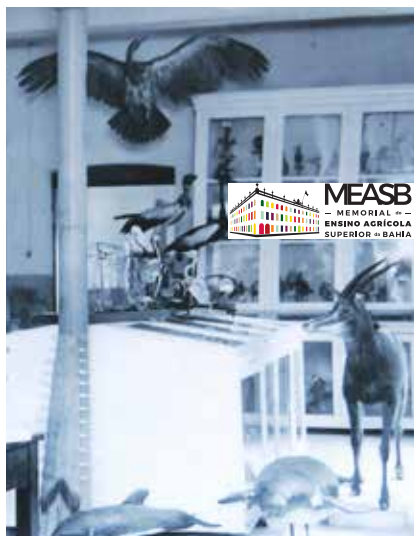
No caso de dificuldade extrema de leitura, pode-se utilizar um retângulo sob a marca para que sua leitura seja preservada.

O tamanho do retângulo deve respeitar as medidas descritas na seção **dimensão dos retângulos**.

APLICAÇÃO SOBRE FUNDOS



Uso correto



Uso incorreto

No caso de dificuldade extrema de leitura, pode-se utilizar um retângulo sob a marca para que sua leitura seja preservada.

O tamanho do retângulo deve respeitar as medidas descritas na seção **dimensão dos retângulos**.

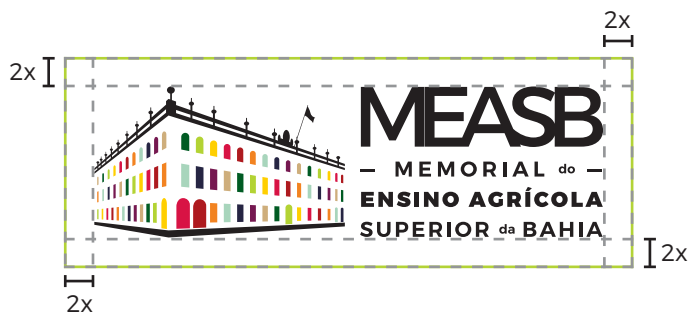
DIMENSÃO DOS RETÂNGULOS



Por delimitar a marca, o retângulo pode ser um pouco menor que a **área de proteção**, respeitando as proporções ao lado.

Deve ser acrescentado **2x** em cada lado, onde **x** é equivalente a letra "o" em **ensino**.

DIMENSÃO DOS RETÂNGULOS



● I medida x

Por delimitar a marca, o retângulo pode ser um pouco menor que a **área de proteção**, respeitando as proporções ao lado.

Deve ser acrescentado **2x** em cada lado, onde **x** é equivalente a letra "o" em **ensino**.

USOS INCORRETOS

Não alterar a proporção entre os elementos



Não alterar o espaçamento entre os elementos



Não devem haver alterações na marca, sejam elas nas proporções, espaçamentos ou diagramação.

Ao lado são apresentados alguns erros que podem ocorrer. Compare-os a marca original e assegure-se de que esta nunca seja alterada.

Apesar de apresentada aqui apenas na versão principal, estes erros também não devem ocorrer na versão horizontal ou nas versões simplificadas.

Não alterar a tipografia



Não desalinhar os elementos



Uso correto



USOS INCORRETOS

Não deformar a marca



Não rotacionar



Ao lado são apresentados alguns erros que podem ocorrer. Compare-os a marca original e assegure-se de que esta nunca seja alterada.

Apesar de apresentada aqui apenas na versão principal, estes erros também não devem ocorrer na versão horizontal ou nas versões simplificadas.

Não adicionar novos elementos



Não adicionar contorno à marca



Uso correto



USOS INCORRETOS

Não alterar as cores



Não alterar a versão simplificada



Ao lado são apresentados alguns erros que podem ocorrer. Compare-os a marca original e assegure-se de que esta nunca seja alterada.

Apesar de apresentada aqui apenas na versão principal, estes erros também não devem ocorrer na versão horizontal ou nas versões simplificadas.

Não utilizar sombreamento fora dos parâmetros



Uso correto

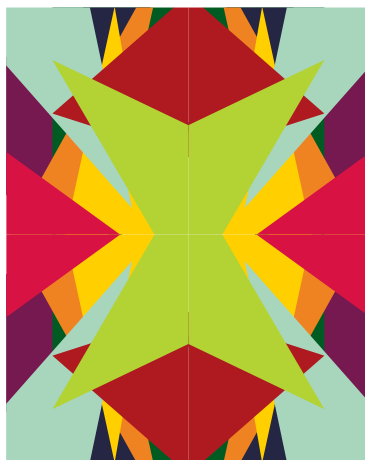


ELEMENTOS GRÁFICOS

Composição



Padrão - Exemplo 01



A Identidade visual é complementada por elementos gráficos que foram criados para ser utilizados em papelaria, cartazes, banners, peças de divulgação em redes sociais, divulgação de eventos, etc.

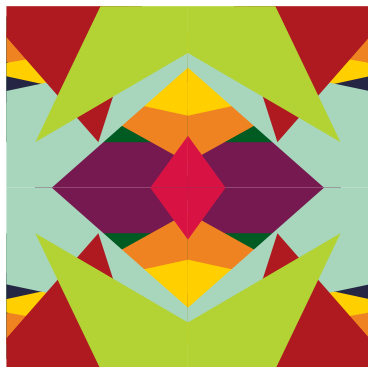
O grafismo é formado por uma sobreposição de triângulos e pode ser enquadrado de diversas maneiras, criando diferentes padrões.

Suas cores substituídas por qualquer uma presente na **cartela de cores** conforme a necessidade da peça gráfica.

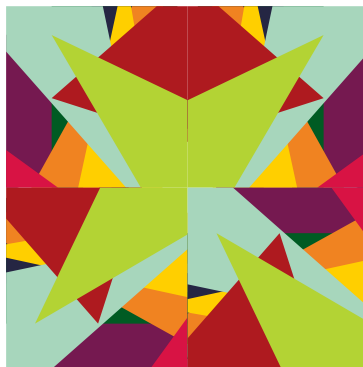
É permitido criar novos elementos gráficos conforme necessário, desde que estes respeitem o conceito, cores e linguagem visual escolhida para a marca.

ELEMENTOS GRÁFICOS

Padrão - Exemplo 02



Padrão - Exemplo 03



O grafismo é formado por uma sobreposição de triângulos e pode ser enquadrado de diversas maneiras, criando diferentes padrões.

Suas cores substituídas por qualquer uma presente na **cartela de cores** conforme a necessidade da peça gráfica.

APLICAÇÕES



Os elementos gráficos criados para a marca, podem ser adaptados para diversos formatos e aplicados em uma infinidade de peças gráficas.

Ao lado estão alguns exemplos de peças gráfica utilizadas para divulgar a votação da nova Identidade Visual do **MEASB** em seu site institucional e nas redes sociais.

APLICAÇÕES



Ao lado estão alguns exemplos de banners que serão divulgados no site do **MEASB**.

Foram criados novos elementos gráficos utilizando triângulos e as cores da marca, uma adaptação dos elementos gráficos apresentados anteriormente.



APLICAÇÕES



Ao lado estão alguns exemplos de banners que serão divulgados no site do **MEASB**.

A base dos grafismos ao lado é a mesma: formas geométricas simples e as cores da marca.

Neste caso transparência e sobreposição foram explorados, aumentando a gama de cores e ao mesmo tempo mantendo-se as cores propostas.



2016 **MEASB - Memorial do Ensino Agrícola Superior da Bahia**

