

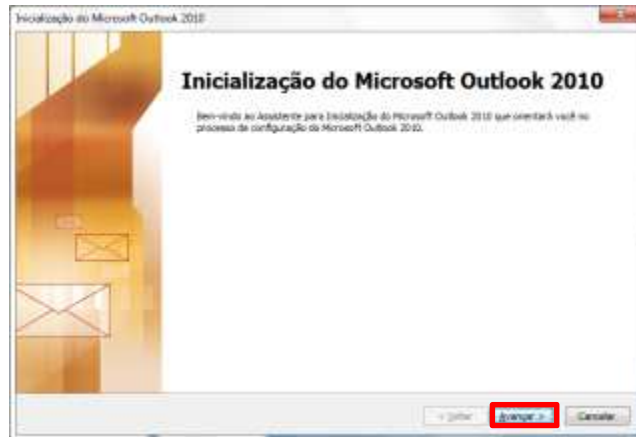
## **Configurar o e-mail da UFRB no Microsoft Outlook 2010 (Pop3)**

### **1. Objetivo**

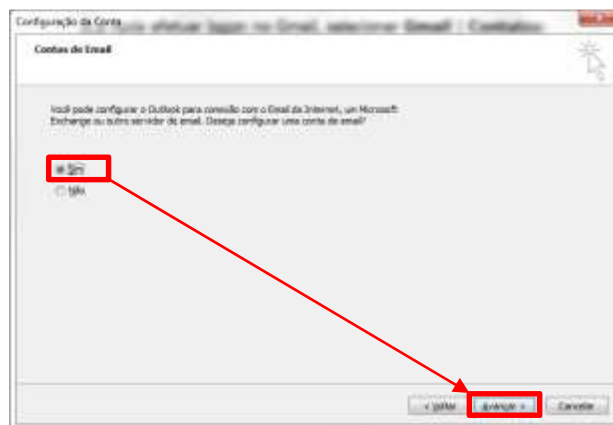
Descrever os passos para configurar a conta do e-mail da UFRB no MS Outlook 2010, usando o Pop3.

### **2. Descrição das etapas**

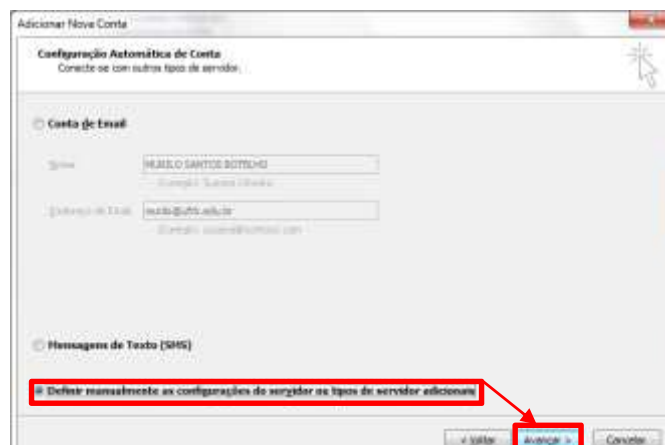
**2.1** Após abrir o Aplicativo clicar em **Avançar**;



**2.2** Deixar marcado a opção sim e clicar em **Avançar**:

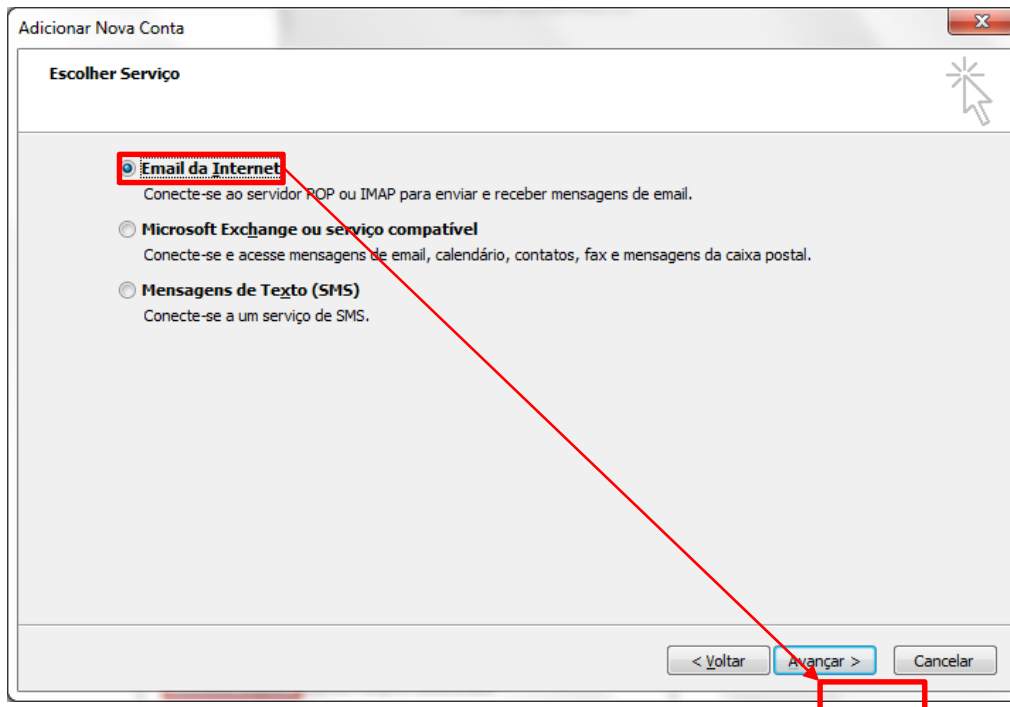


**2.3** Selecionar a opção **Definir manualmente as configurações do servidor...** e clicar em **Avançar**;

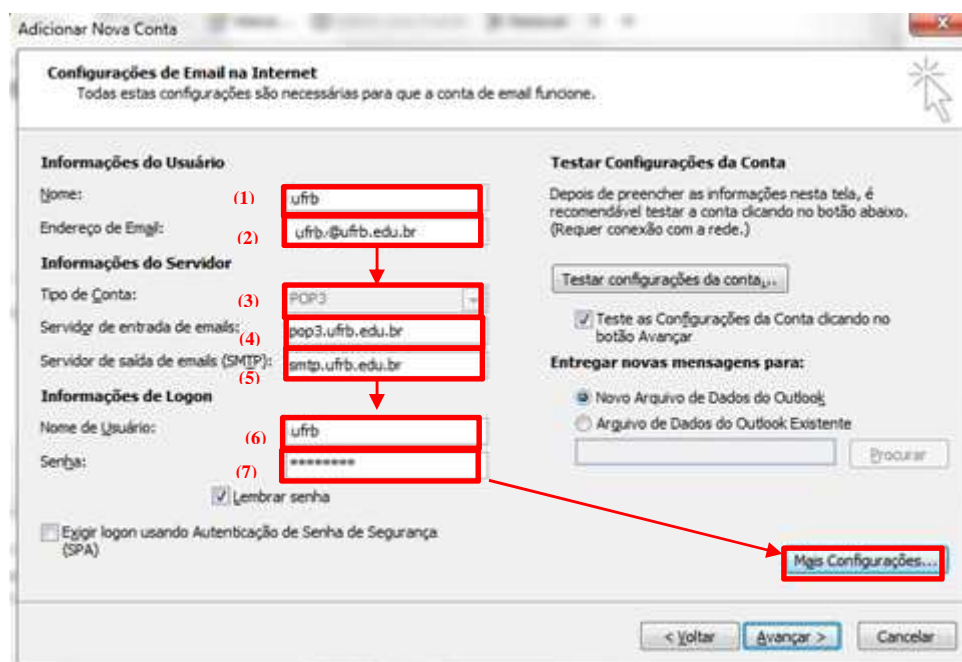


## Configurar o e-mail da UFRB no Microsoft Outlook 2010 (Pop3)

### 2.4 Deixar marcada a opção **Email da Internet** e clicar em **Avançar**;

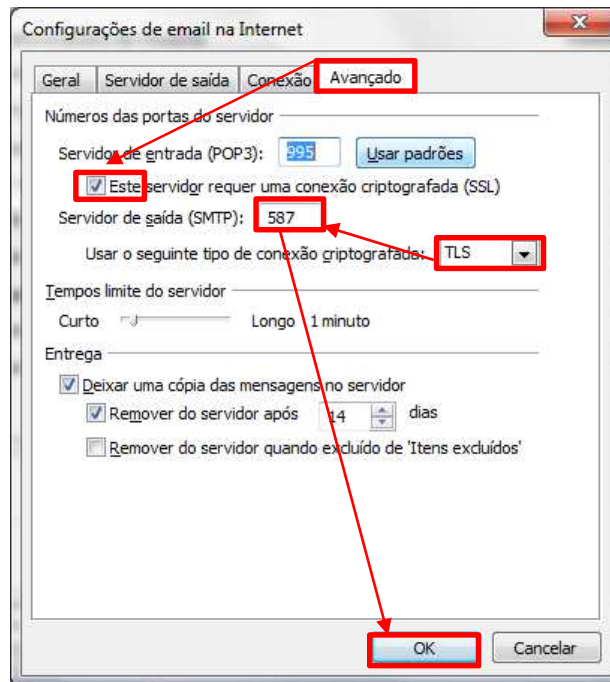


### 2.5 Digitar os seguintes dados: (1) **Nome**; (2) **Endereço de Email (UFRB)**; Selecionar (3) **Tipo de conta: POP3**; (4) **Servidor de entrada de emails: pop3.ufrb.edu.br**; (5) **Servidor de saída de emails: smtp.ufrb.edu.br**; (6) **Nome de usuário (Obs.: E-mail sem o "@ufrb.edu.br")**; (7) **Senha** e clicar em **Mais Configurações**. No exemplo abaixo foi configurado para o e-mail **ufrb@ufrb.edu.br**.

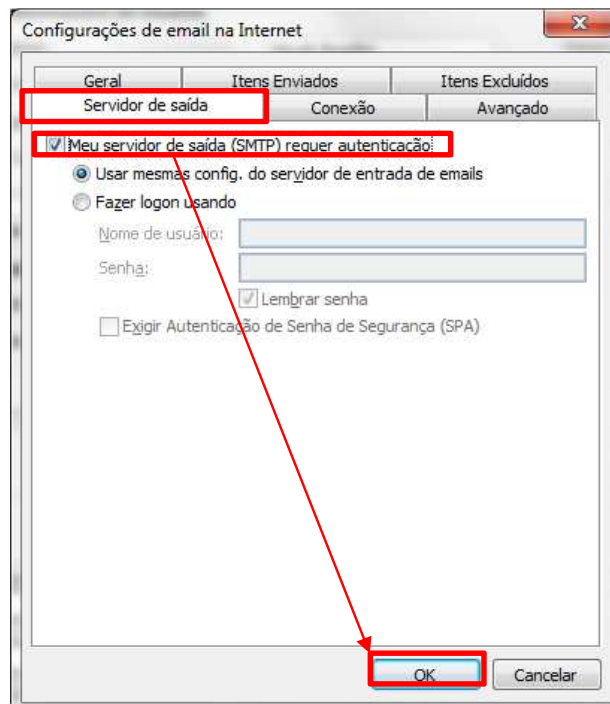


## Configurar o e-mail da UFRB no Microsoft Outlook 2010 (Pop3)

**2.6** Selecionar a aba **Avançado** e em **Servidor de entrada (POP3)**, marcar a opção **Este servidor requer uma conexão criptografada SSL**; na opção **Servidor de Saída**, selecionar o tipo de conexão criptografada **TLS**, substituir o numero da porta de **"25"** para **"587"** e clicar **Ok**. **Obs.:** Caso não queira deixar uma cópia do email, desmarcar a opção no campo Entrega;

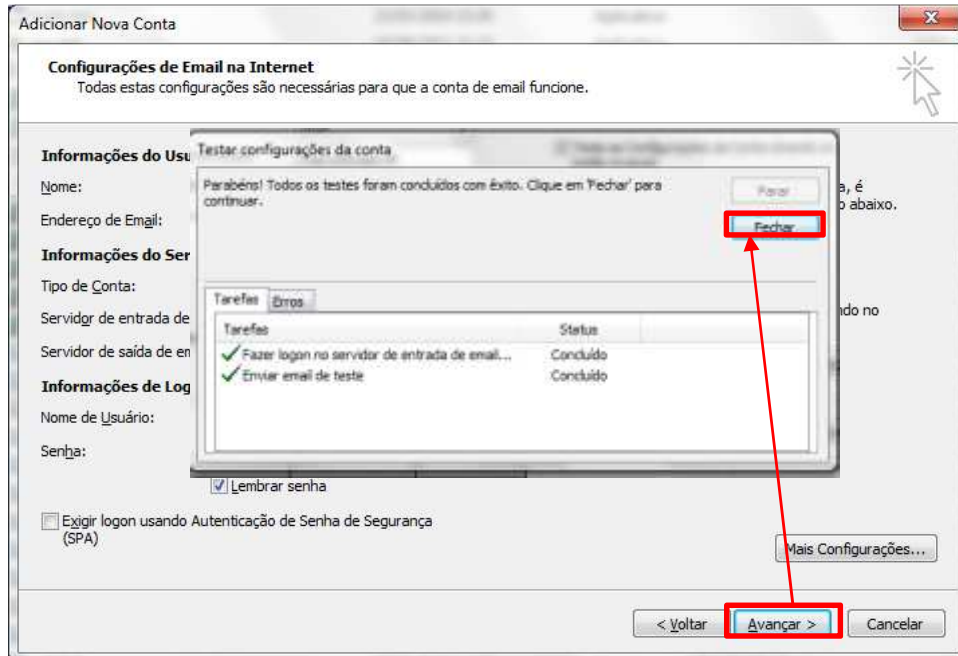


**2.7** Selecionar a aba **Servidor de saída** e marcar a opção **Meu servidor de saída (SMTP) requer autenticação** e clicar **Ok**;



## Configurar o e-mail da UFRB no Microsoft Outlook 2010 (Pop3)

**2.8** Clicar em **Avançar**, deverá exibir uma janela informando que os testes foram concluídos com êxito e clicar em Fechar;



**2.9** Pronto foi finalizada a configuração, clicar em **Concluir**.

