

CAMPUS SANTO AMARO - UFRB

CECULT

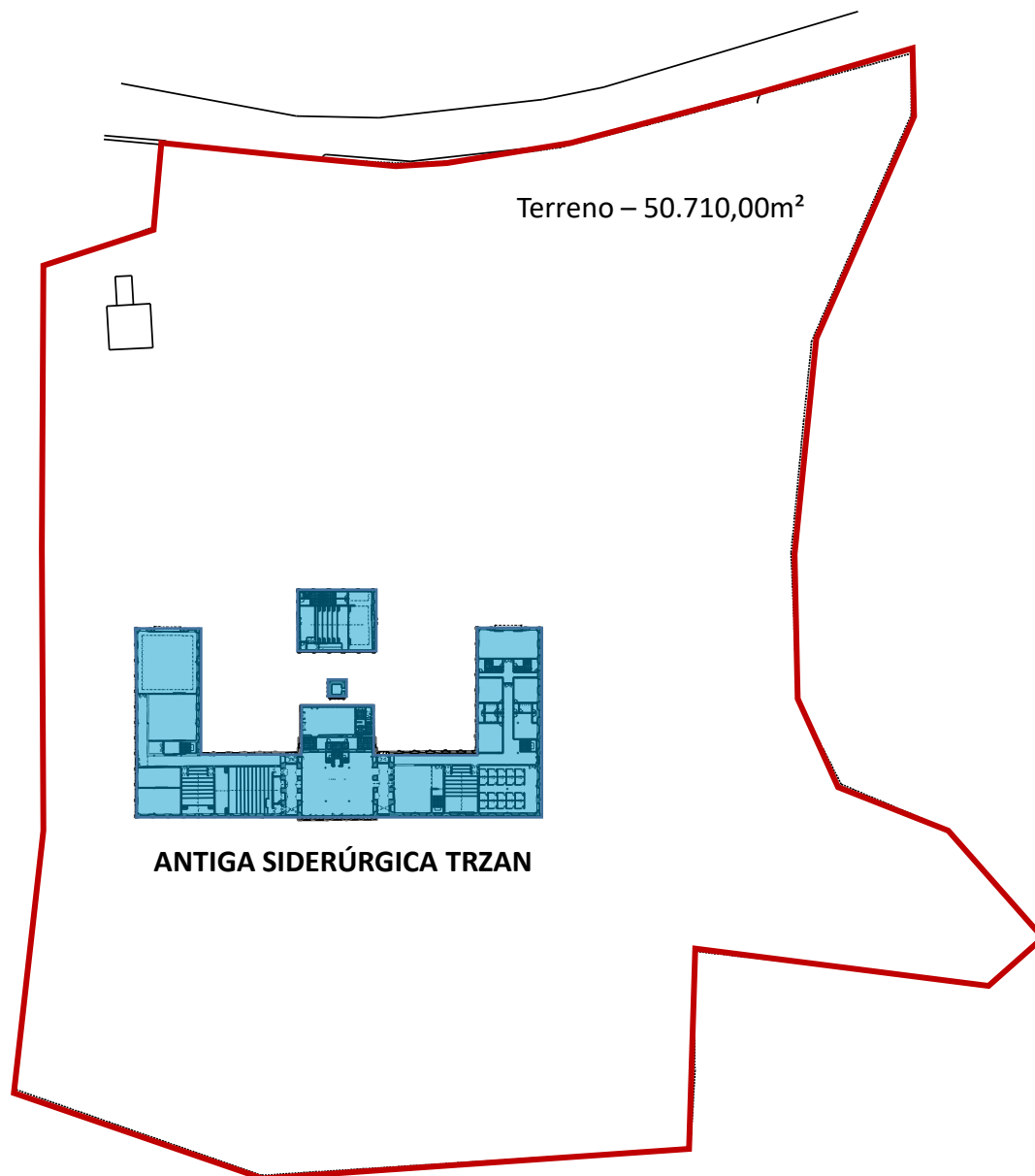
CENTRO DE CULTURA, LINGUAGENS E TECNOLOGIAS APLICADAS

FORMAÇÃO, PRODUÇÃO E INOVAÇÃO TECNOLÓGICA EM
ESPETÁCULOS ARTÍSTICO-CULTURAIS



IPHAN 7ªSR

Instituto do Patrimônio Histórico Artístico Nacional



A concepção do **Campus** dentro do terreno da antiga Siderúrgica Trzan e as ruínas da antiga **fábrica**, é a principal premissa que converge com os **objetivos educacionais** pretendidos. Os valores artísticos do imóvel se fundem com os **propósitos culturais** do uso pretendido focando o processo educativo centrado no patrimônio cultural denominado **Educação Patrimonial**.





Antiga Siderúrgica **TRZAN**



IPHAN 7ªSR

Instituto do Patrimônio Histórico Artístico Nacional

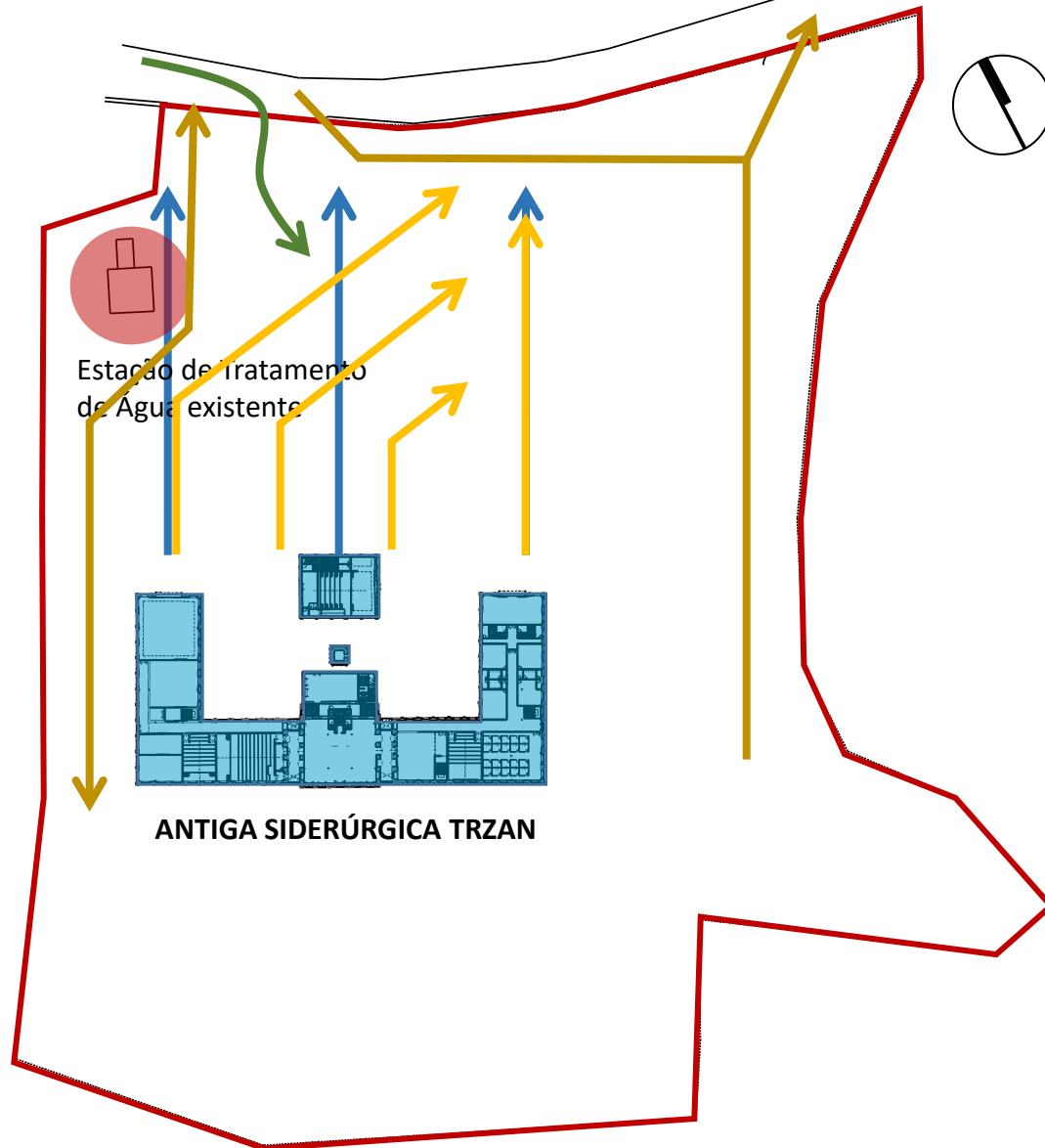
Conceito Geral de Intervenção

A implantação do campus e suas novas construções conceitua-se através da interpretação do **processo seriado de fabricação dos produtos** da antiga siderúrgica. Nesta sinergia, as edificações se constituem como prolongamentos dos braços da antiga fábrica de forma alinhada, contínua e seriada em **“linhas de produção”**.

Ao mesmo tempo, **elementos intransponíveis** (estação de tratamento de água, limites do terreno) e necessidades programáticas (criação de acessos) influenciam estas **“linhas de produção” gerando inflexões, especialidades e percursos com ambiências e relações urbanas diferenciadas** dentro do conjunto.



Conceito Geral de Intervenção



LINHAS DE PRODUÇÃO

ELEMENTOS INTRANSPONÍVEIS

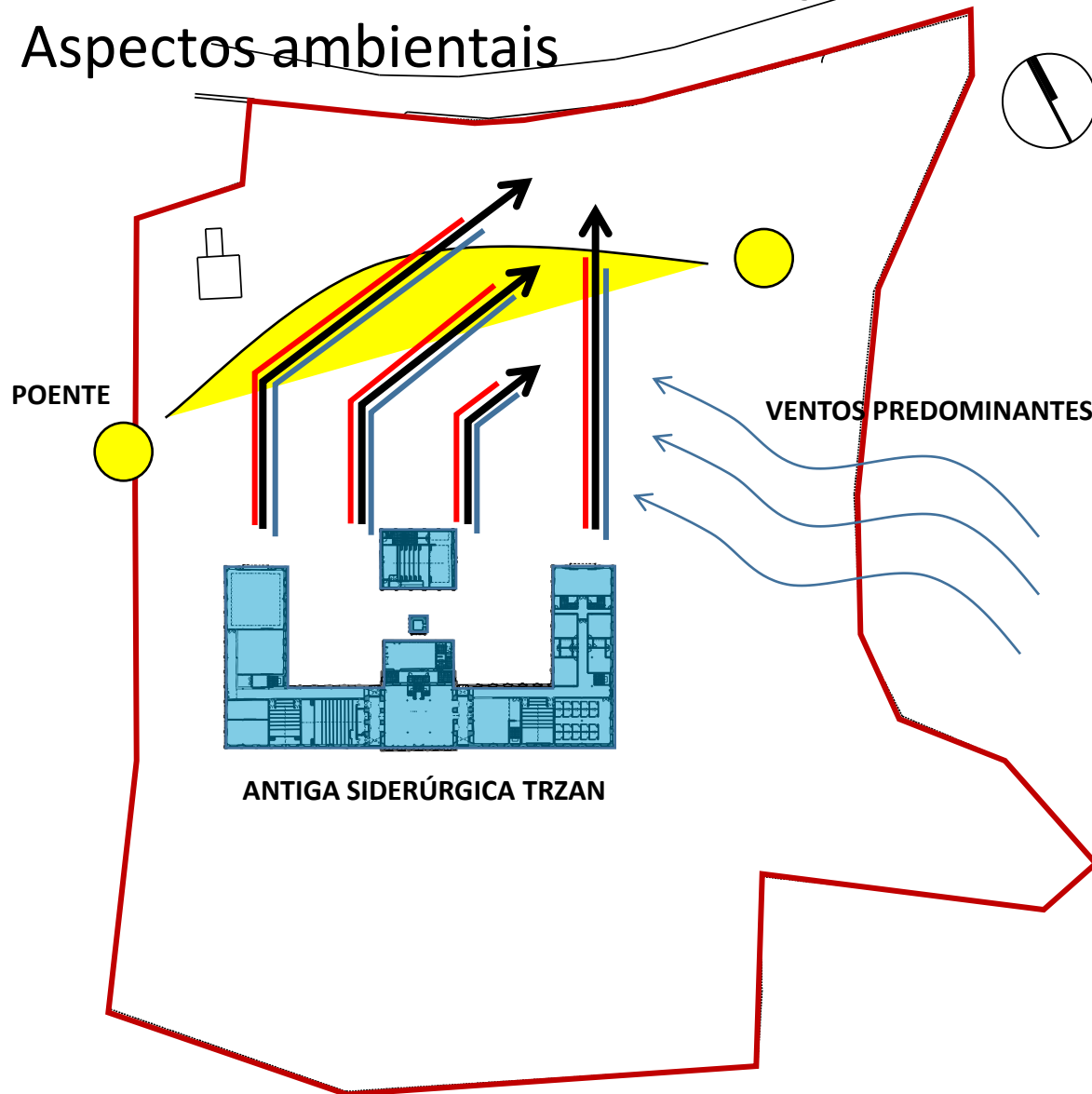
INFLEXÕES

ACESSO DE PEDESTRES

ACESSO DE VEÍCULOS

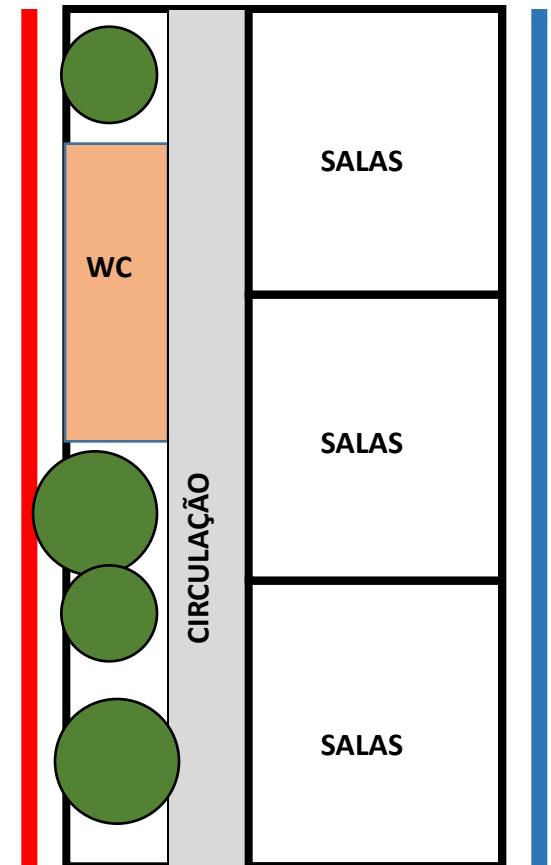
Conceito Geral de Intervenção

Aspectos ambientais

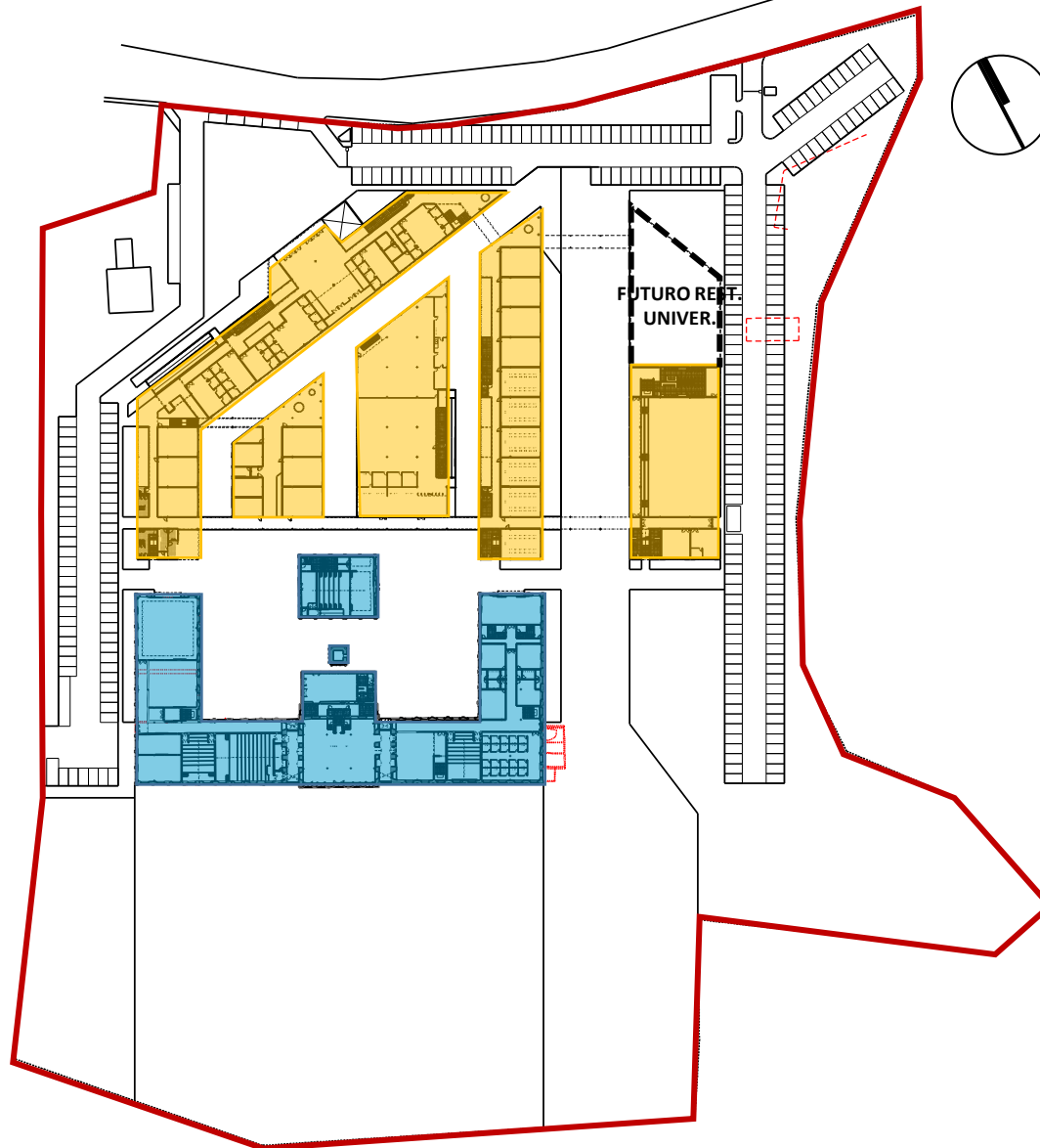


PREMISSAS

1. ORIENTAÇÃO SOLAR ADEQUADA
2. VENTILAÇÃO NATURAL
3. RELAÇÃO COM A PAISAGEM



Conceito Geral de Intervenção



IPHAN 7ªSR

Instituto do Patrimônio Histórico Artístico Nacional

IMPLANTAÇÃO GERAL

PREMISSAS ESPECÍFICAS

Diálogo Urbanístico

Inserção do programa mediante a ocupação horizontal do terreno criando relações volumétricas de proximidade com a fábrica (gabarito), onde se resalta o elemento vertical de maior altura (chaminé) e o volume central do conjunto da fábrica (03 pavimentos), dentro de princípios de **respeito**.

Diálogo Funcional

Setorização geral do ponto de vista conceitual. As novas edificações - acolhem o processo de “**transferência**” do conhecimento (salas de aulas, professores, biblioteca, etc.) Por outro lado, os processos de “**produção**” e “**difusão**” do conhecimento gerado no Campus, associa-se ao espaço da antiga fábrica, historicamente concebido como um espaço de produção.

Diálogo Estético

O reforço dos valores da fábrica através da preservação da arquitetura e sua relação com a paisagem. As novas construções dialogam através da implantação, resolução volumétrica, técnicas construtivas, materiais empregados, cromaticidade, etc.; **evidenciando as diferenças de época, história e usos**.

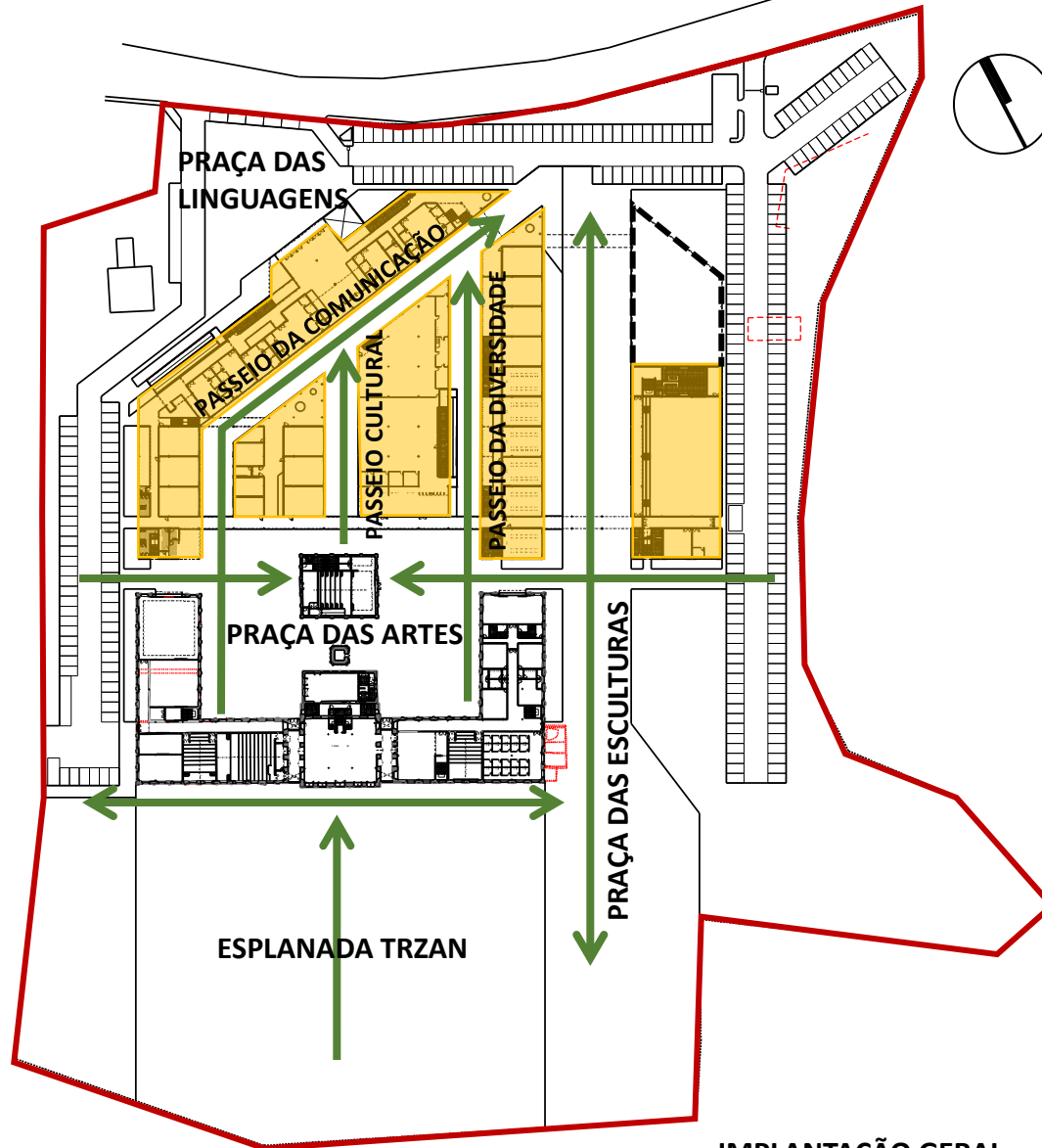
Conceito Específico de Intervenção



PRÉ-EXISTÊNCIA - valorização

- Reforçar os valores artísticos da fábrica pré-existente (em ruínas) através da sua **restauração**.
- Preservação da fábrica com a inserção de **usos compatíveis**.
- Resgate da sua concepção volumétrica inicial através do uso de **materiais contemporâneos**.
- A **paisagem** como vestíbulo de acesso à fábrica integrando-a ao Rio Subaé visual e funcionalmente.
- Condicionamento e **infra-estruturação** dos novos usos sem descaracterizar o edifício e sua relação com o entorno imediato.

Conceito Específico de Intervenção



IMPLANTAÇÃO GERAL

NOVO - inserção

- Criação de **fluxos** e permeabilidade entre os edifícios possibilitando a **expansão dos usos para os espaços externos**.
- Induzir à padronização de alguns espaços, visando à **otimização do processo construtivo** e a redução dos custos.
- Soluções que permitam Segurança, **Permeabilidade e Integração** entre os espaços, Funcionalidade, Durabilidade e Fácil manutenção. O projeto deverá adotar materiais que sejam duráveis não somente pelas suas características técnicas, mas também em função do seu desempenho e comportamento ao longo do tempo resultando em longevidade para o Campus.

Perspectivas



VISTA AÉREA GERAL

Perspectivas



VISTA DA ESPLANADA TRZAN

Perspectivas



VISTA DA FÁBRICA

Perspectivas



VISTA DA PRAÇA DAS ARTES

Perspectivas



VISTA DA PRAÇA DAS ARTES

Perspectivas



**VISTA DA PRAÇA DAS LINGUAGENS
ACESSO PRINCIPAL**

Perspectivas



VISTA DO PASSEIO DA COMUNICAÇÃO

Perspectivas



VISTA DO PASSEIO DA COMUNICAÇÃO